

- LEGENDA :**
- ZAHVAT IZVOENJA RADOVA
 - PVC ZAŠTITNA TRAKA UPOROENJA I ZAŠTITNA OGRADA
 - POSTOJEĆI PROMETNI ZNAKOV I REGULACIJE PROMETA
 - POSTOJEĆI PROMETNI ZNAKOV I REGULACIJE PROMETA
 - PROMETNI ZNAKOV I PRIVREMENE REGULACIJE PROMETA
 - POSTOJEĆI PROMETNI ZNAKOV I REGULACIJE PROMETA

*NAPOMENA : RAZMAK ZNAKOVA PRIVREMENE REGULACIJE NIJE NACRTAN U MJERILU. ZNAKOVE JE POTREBNO POSTAVITI NA RAZMAKU MIN 25 m ILI ONU UDALJENOST KOJA JE NAZNAČENA NA ZNAKU ODNOSNO NA UDALJENOST OD PREPREKE KOJA JE NAZNAČENA U NACRTU !

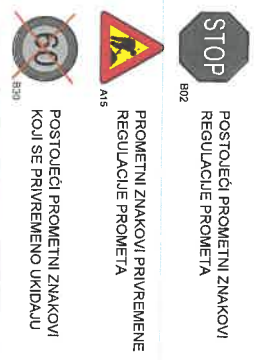


NA POČETKU I KRAJU ZAHVATA POSTAVLJAJE ZAŠTITNE OGRADNE "NEW JERSEY" UZDUGNO UZ ROV SVIMH 6m PLOČA SA TREPNACEM RADI POTREBE USMERAVANJA VOZILA.

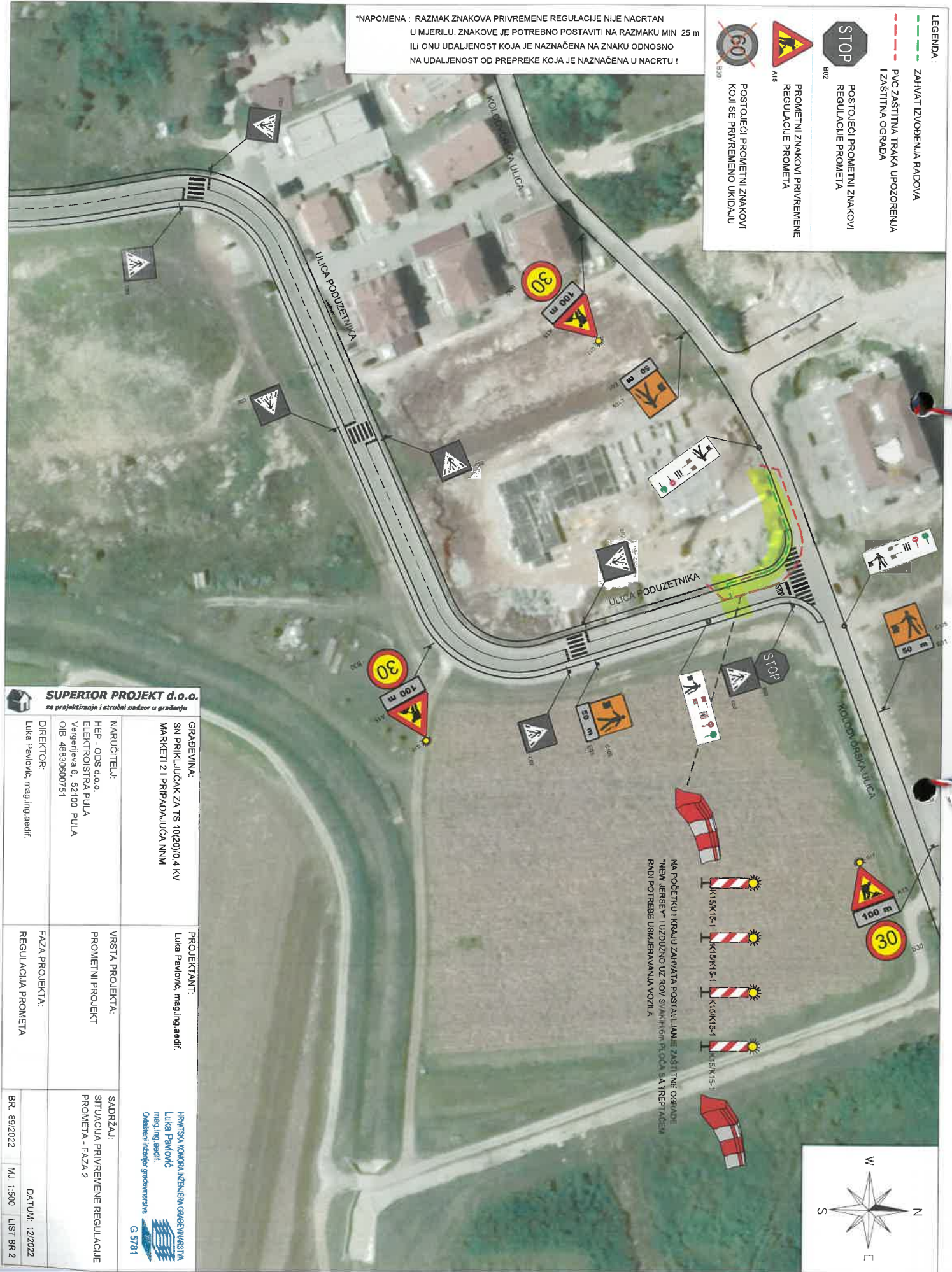
SUPERIOR PROJEKT d.o.o.
za projektiranje i obradni nadzor u gradnji

<p>GRADJEVINA: SN PRIKLJUČAK ZA TS 10(20)/0,4 KV MARKETI 21 PRIPADAJUĆA NNMI</p>	<p>PROJEKTANT: Luka Pavlović, mag.ing.aedif.</p>	<p>HRVATSKA KOMORA INŽENJERENJA GRAĐEVINARSTVA Luka Pavlović mag.ing.aedif. Ovlaštenik inženjer građevinarstva G 5781</p>
<p>NARUČITELJ: HEP - ODS d.o.o. ELEKTROISTRA PULA Veselinjeva 6, 52100 PULA OIB 46839600751</p>	<p>VRSTA PROJEKTA: PROMETNI PROJEKT</p>	<p>SADRŽAJ: SITUACIJA PRIVREMENE REGULACIJE PROMETA - FAZA 1</p>
<p>DIREKTOR: Luka Pavlović, mag.ing.aedif.</p>	<p>FAZA PROJEKTA: REGULACIJA PROMETA</p>	<p>DATUM: 12/2022 BR.: 89/2022 MJ.: 1:500 LIST BR 1</p>

- LEGENDA:
- ZAHVAT IZVOJENJA RADOVA
 - PVC ZAŠTITNA TRAKA UPOZORENJA I ZAŠTITNA OGRADA
 - POSTOJEĆI PROMETNI ZNAKOVI REGULACIJE PROMETA
 - PROMETNI ZNAKOVI PRIVREMENE REGULACIJE PROMETA
 - POSTOJEĆI PROMETNI ZNAKOVI KOJI SE PRIVREMENO UKIDAJU



*NAPOMENA : RAZMAK ZNAKOVA PRIVREMENE REGULACIJE NIJE NACRTAN U MJERILU. ZNAKOVE JE POTREBNO POSTAVITI NA RAZMAKU MIN 25 m ILI ONU UDALJENOST KOJA JE NAZNAČENA NA ZNAKU ODNOSNO NA UDALJENOST OD PREPREKE KOJA JE NAZNAČENA U NACRTU !








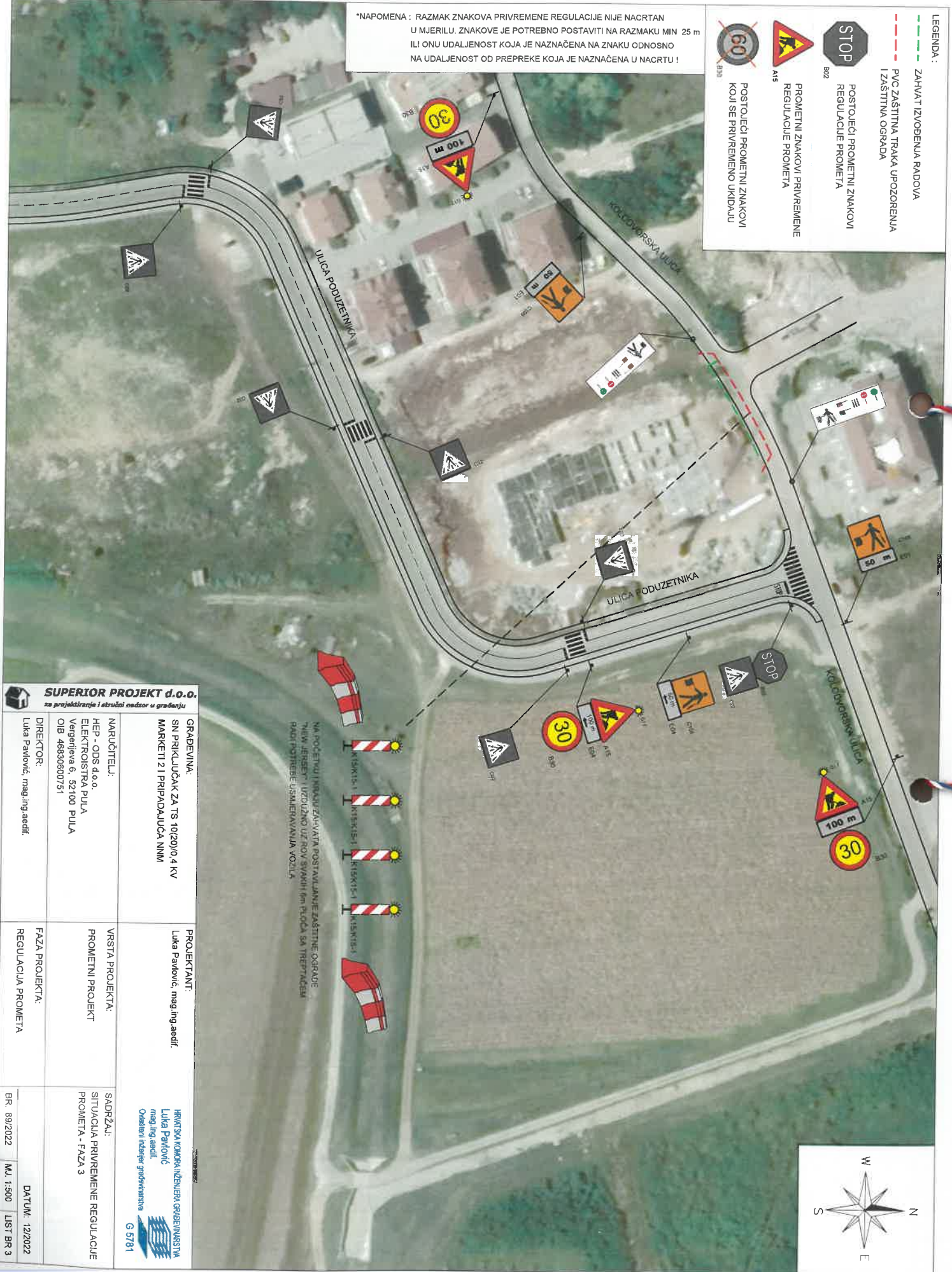
NA POČETKU I KRAJU ZAHVATA POSTAVLJAJE ZAŠTITNE OGRADNE "NEW JERSEY" UZDUŽNO OZ ROV SVAKIM 5m PLOČA SA TREFIČEM RADI POTREBE USMJEŠAVANJA VOZILA


SUPERIOR PROJEKT d.o.o.
za projektiranje i stručni nadzor u gradnji

<p>GRADJEVINA: SN PRIKLJUČAK ZA TS 10(20)/0,4 KV MARKETI 2 I PRIPADAJUĆA NNMA</p>	<p>PROJEKTANT: Luka Pavlović, mag.ing.aedif.</p>	<p>HRVATSKA KOMORA INŽENJERA GRAĐEVINARSTVA Luka Pavlović mag.ing.aedif. Ovlašten inženjer građevinarstva G 5781</p>
<p>NARUČITELJ: HEP - ODS d.o.o. ELEKTROSTRAJKA PULA Vargenjeva 6, 52100 PULA OIB 48830600751</p>	<p>VRSTA PROJEKTA: PROMETNI PROJEKT</p>	<p>SADRŽAJ: SITUACIJA PRIVREMENE REGULACIJE PROMETA - FAZA 2</p>
<p>DIREKTOR: Luka Pavlović, mag.ing.aedif.</p>	<p>FAZA PROJEKTA: REGULACIJA PROMETA</p>	<p>DATUM: 12/2022 BR. 89/2022 ML 1:500 LIST BR 2</p>

*NAPOMENA : RAZMAK ZNAKOVA PRIVREMENE REGULACIJE NIJE NACRTAN U MJERILU. ZNAKOVE JE POTREBNO POSTAVITI NA RAZMAKU MIN 25 m ILI ONU UDALJENOST KOJA JE NAZNAČENA NA ZNAKU ODNOSNO NA UDALJENOST OD PREPREKE KOJA JE NAZNAČENA U NACRTU !

- LEGENDA :
-  ZAHVAT IZVOĐENJA RADOVA
 -  PIVC ZAŠTITNA TRAKA UPOZORENJA I ZAŠTITNA OGRADA
 -  POSTOJEĆI PROMETNI ZNAKOWI REGULACIJE PROMETA
 -  PROMETNI ZNAKOWI PRIVREMENE REGULACIJE PROMETA
 -  POSTOJEĆI PROMETNI ZNAKOWI KOJI SE PRIVREMENO UKIDAJU



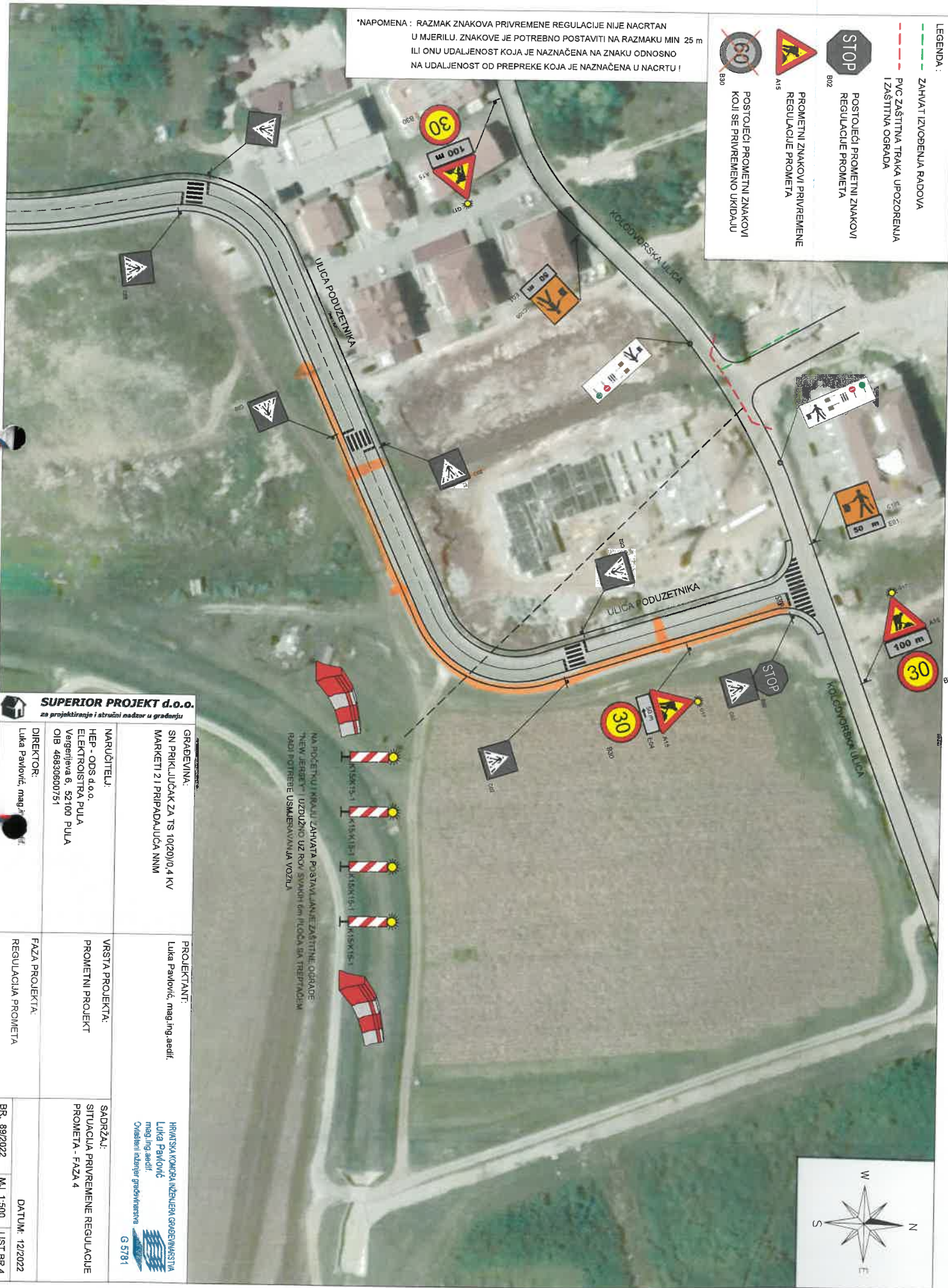
SUPERIOR PROJEKT d.o.o. za projektiranje i stručni nadzor u građevinarstvu		GRABEVINA: SN PRIKLJUČAK ZA TS 10(20)/0,4 KV MARKETI 2 I PRIPADAJUĆA NNM	PROJEKTANT: Luka Pavlović, mag.ing.aedif.
NARUČITELJ: HEP - ODS d.o.o. ELEKTROINSTALACIJSKA PULA Verženjeva 6, 52100 PULA OIB 46830600751	VRSTA PROJEKTA: PROMETNI PROJEKT	SADRŽAJ: SITUACIJA PRIVREMENE REGULACIJE PROMETA - FAZA 3	
DIREKTOR: Luka Pavlović, mag.ing.aedif.	FAZA PROJEKTA: REGULACIJA PROMETA	HRVATSKA KOMORA INŽENJERA GRAĐEVINARSTVA Luka Pavlović mag.ing.aedif. Ovlaštenik inženjer građevinarstva  G 5781	
BR. 89/2022		DATUM: 12/2022	
MJ. 1:500		LIST BR 3	

NA POČETKU I NIKAKU ZAHVATNI POSTAVLJANJE ZAŠTITNE OGRADE NIJE JERSEKTI IZUZDNO UZ NOV SVAHNI 1m PLOČA SA TREPTIČEM RADI POTREBE USMERNAVANJA VOZILA.

LEGENDA:

-  ZAHVAT IZVOJENJA RADOVA
-  PVC ZAŠTITNA TRAKA UPOZORENJA I ZAŠTITNA OGRADA
-  POSTOJEĆI PROMETNI ZNAKOV I REGULACIJE PROMETA
-  PROMETNI ZNAKOV I PRIVREMENE REGULACIJE PROMETA
-  POSTOJEĆI PROMETNI ZNAKOV I KOJI SE PRIVREMENO UKIDAJU

*NAPOMENA : RAZMAK ZNAKOVA PRIVREMENE REGULACIJE NIJE NACRTAN U MJERILU. ZNAKOVE JE POTREBNO POSTAVITI NA RAZMAKU MIN 25 m ILI ONU UDALJENOST KOJA JE NAZNAČENA NA ZNAKU ODNOSNO NA UDALJENOST OD PREPREKE KOJA JE NAZNAČENA U NACRTU !



NA POČETKU I KRAJU ZAHVATA POSTAVLJAJE ZAŠTITNE OGRADJE IZ OBLASTI PROMETA IZDIZIHO IZ ROVA SVAKOH 6m IZDOGA IMA TREPNICEM RADI POTREBE USMERNJAVANJA VOZILA

SUPERIOR PROJEKT d.o.o.
za projektiranje i stručni nadzor u gradnji

GRAĐEVINA: SN PRIKLJUČAK ZA TS 10(20)/0,4 KV MARKETI 2 I PRIPADAJUĆA NMN	PROJEKTANT: Luka Pavlović, mag.ing.aedfr.	HRVATSKA KOMORA INŽENJERA GRAĐEVINARSTVA Luka Pavlović mag.ing.aedfr. Ovlaštenje nadzornje graditeljstva G 5781
MARKETI 2 I PRIPADAJUĆA NMN	VRSTA PROJEKTA: PROMETNI PROJEKT	SADRŽAJ: SITUACIJA PRIVREMENE REGULACIJE PROMETA - FAZA 4
MARKETI 2 I PRIPADAJUĆA NMN	FAZA PROJEKTA: REGULACIJA PROMETA	BR. 89/2022 ML. 1:500 LIST BR. 4
DIREKTOR: Luka Pavlović, mag.ing.aedfr.	DATAUM: 12/2022	

- LEGENDA:**
- ZAHVAT IZVOĐENJA RADOVA
 - PVC ZAŠTITNA TRAKA UPOZORENJA I ZAŠTITNA OGRADA
 - POSTOJEĆI PROMETNI ZNAKOV I REGULACIJE PROMETA
 - PROMETNI ZNAKOV I PRIVREMENE REGULACIJE PROMETA
 - POSTOJEĆI PROMETNI ZNAKOV I REGULACIJE PROMETA KOJI SE PRIVREMENO UKIDAJU



NAPOМЕНА : RAZNAK ZNAKOVA PRIVREMENE REGULACIJE NIJE NACRTAN U MJERILU, ZNAKOVE JE POTREBNO POSTAVITI NA RAZNAKU MIN 25 m NA UDALENOSTI OD PREPREKE KOJA JE NAZNAČENA U NACRTU !

NA POČETKU I KRAJU ZAHVATA POSTAVLJANJE ZAŠTITNE OGRADBE I PROMETNIH ZNAKOVA IZVOĐENJE RADOVA SVAKIH 6m PLEČA SA TRAJNIM IZMJEŠTAVANJEM USMERNIČAVANJA VOZILA

SUPERIOR PROJEKT d.o.o.
za projektiranje i stručni nadzor u gradnji

GRAĐEVINA: SN PRIKLJUČAK ZA TS 10(20)/0,4 KV MARKETI 2 I PRIPADAJUĆA NNMI	PROJEKTANT: Luka Pavlović, mag.ing.aedif.	HRVATSKA KOMORA INŽENJERA GRAĐEVINARSTVA LUKA PAVLOVIĆ mag.ing.aedif. Ovlašteni inženjer građevinarstva  G 5781
NARUČITELJ: HEP - ODS d.o.o. ELEKTROINSTALACIJSKA VERIGIJEVA 6, 52100 PULA OIB: 46830600751	VRSTA PROJEKTA: PROMETNI PROJEKT	
DIREKTOR: Luka Pavlović, mag.ing.aedif.	FAZA PROJEKTA: REGULACIJA PROMETA	SADRŽAJ: SITUACIJA PRIVREMENE REGULACIJE PROMETA - FAZA 5
BR. 89/2022	ML. 1:500	DATUM: 12/2022 LIST BR. 5