



SUPERIOR PROJEKT d.o.o.

za projektiranje i stručni nadzor u građevni

Banovčeva 5, 52100 Pula, M.B. 4866231, OIB: 45607436859
tel. +385 52 218 580, mob. +385 99 269 2199, e-mail: superior.projekt@gmail.com
IBAN OTP: HR1124070001100022244

NARUČITELJ:

**HEP – OPERATOR DISTRIBUCIJSKOG
SUSTAVA d.o.o.**

ELEKTROISTRA PULA

Vergerijeva 6, 52100 PULA

OIB 46830600751

GRAĐEVINA:

**SN PRIKLJUČAK ZA TS 10(20)/0,4 KV
MARKETI 2 I PRIPADAJUĆA NNM**

UMAG

VRSTA PROJEKTA:

PROMETNI PROJEKT

FAZA PROJEKTA:

PRIVREMENA REGULACIJA PROMETA

PROJEKTANT:

Luka Pavlović, mag.ing.aedif.

Luka
Digitalno potpisao:
Luka Pavlović

Pavlović
Datum: 2022.12.06
15:57:47 +01'00'

HRVATSKA KOMORA INŽENJERA GRAĐEVINARSTVA

Luka Pavlović

mag.ing.aedif.

Ovlašteni inženjer građevinarstva



G 5781

DIREKTOR:

Luka Pavlović, mag.ing.aedif.



SUPERIOR PROJEKT

d.o.o. Pula

OIB: 45607436859

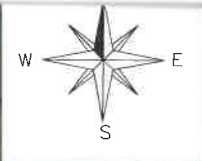
BROJ PROJEKTA :

89/2022

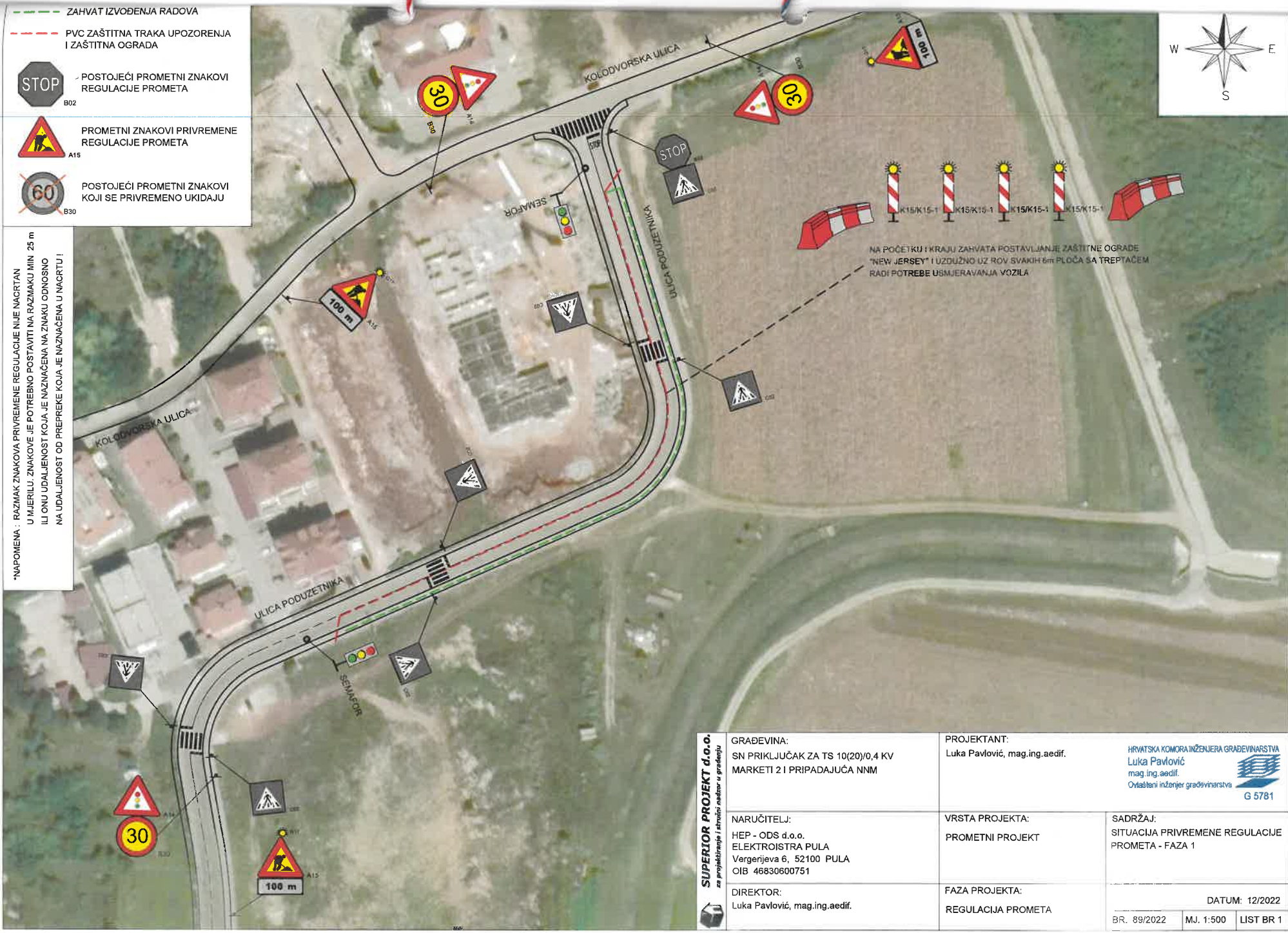
DATUM :

12/2022

-  ZAHVAT IZVOĐENJA RADOVA
-  PVC ZAŠTITNA TRAKA UPOZORENJA I ZAŠTITNA OGRADA
-  - POSTOJEĆI PROMETNI ZNAKOVI REGULACIJE PROMETA
B02
-  PROMETNI ZNAKOVI PRIVREMENE REGULACIJE PROMETA
A15
-  POSTOJEĆI PROMETNI ZNAKOVI KOJI SE PRIVREMENO UKIDAJU
B30



*NAPOMENA : RAZNAK ZNAKOVA PRIVREMENE REGULACIJE NIJE NAČRTAN U MJERILU. ZNAKOVE JE POTREBNO POSTAVITI NA RAZMAKU MIN 25 m ILI ONU UDALJENOST KOJA JE NAZNAČENA NA ZNAKU ODNOSNO NA UDALJENOST OD PREPREKE KOJA JE NAZNAČENA U NAČRTU!




SUPERIOR PROJEKT d.o.o. <small>za projektiranje i izvođenje radova u građevinarstvu</small>	GRAĐEVINA: SN PRIKLJUČAK ZA TS 10(20)/0,4 KV MARKETI 2 I PRIPADAJUĆA NNM	PROJEKTANT: Luka Pavlović, mag.ing.aedif.	HRVATSKA KOMORA INŽENJERA GRAĐEVINARSTVA Luka Pavlović mag.ing.aedif. <small>Ovlašteni inženjer građevinarstva</small> G 5781	
	NARUČITELJ: HEP - ODS d.o.o. ELEKTROISTRA PULA Vergerjeva 6, 52100 PULA OIB 46830600751	VRSTA PROJEKTA: PROMETNI PROJEKT	SADRŽAJ: SITUACIJA PRIVREMENE REGULACIJE PROMETA - FAZA 1	
	DIREKTOR: Luka Pavlović, mag.ing.aedif.	FAZA PROJEKTA: REGULACIJA PROMETA	DATUM: 12/2022	
		BR. 89/2022	MJ. 1:500	LIST BR 1

-  ZAHVAT IZVOĐENJA RADOVA
-  PVC ZAŠTITNA TRAKA UPOZORENJA I ZAŠTITNA OGRADA
-  POSTOJEĆI PROMETNI ZNAKOVI REGULACIJE PROMETA
B02
-  PROMETNI ZNAKOVI PRIVREMENE REGULACIJE PROMETA
A15
-  POSTOJEĆI PROMETNI ZNAKOVI KOJI SE PRIVREMENO UKIDAJU
B30

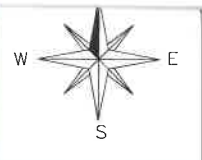
*NAPOMENA: RAZNAK ZNAKOVA PRIVREMENE REGULACIJE NIJE NACRTAN U MJERILU. ZNAKOVE JE POTREBNO POSTAVITI NA RAZMAKU MIN 25 m ILI ONU UDALJENOST KOJA JE NAZNAČENA NA ZNAKU ODNOSNO NA UDALJENOST OD PREPREKE KOJA JE NAZNAČENA U NACRTU!



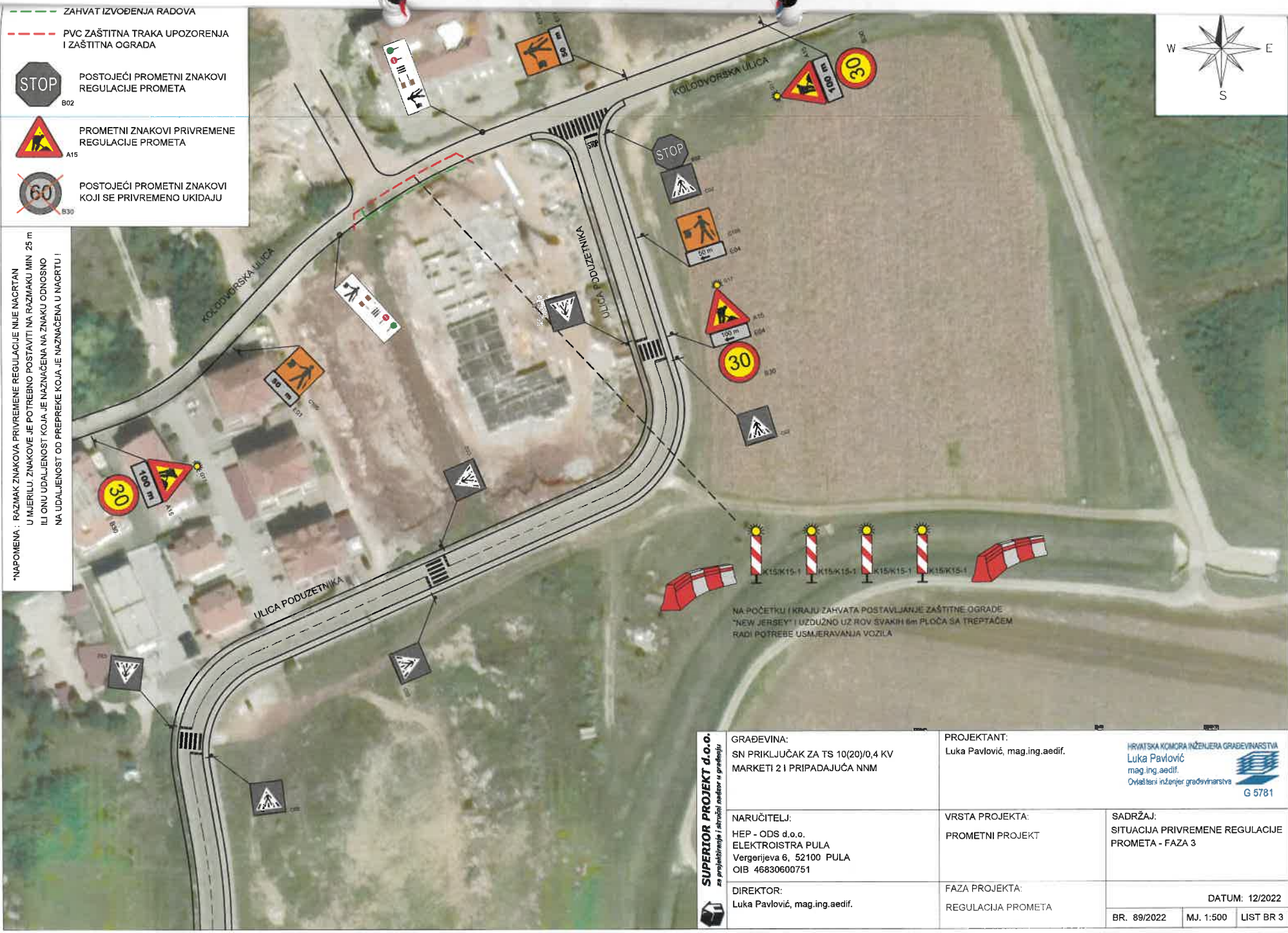
NA POČETKU I KRAJU ZAHVATA POSTAVLJANJE ZAŠTITNE OGRADE "NEW JERSEY" I UZDUŽNO UZ ROV SVAKIH 6m PLOČA SA TREPTAČEM RADI POTREBE USMJERAVANJA VOZILA

SUPERIOR PROJEKT d.o.o. za projektiranje i stručni nadzor u građevinarstvu	GRAĐEVINA: SN PRIKLJUČAK ZA TS 10(20)/0,4 KV MARKETI 2 I PRIPADAJUĆA NNM	PROJEKTANT: Luka Pavlović, mag.ing.aedif.	HRVATSKA KOMORA INŽENJERA GRAĐEVINARSTVA Luka Pavlović mag.ing.aedif. Ovlašteni inženjer građevinarstva  G 5781	
	NARUČITELJ: HEP - ODS d.o.o. ELEKTROISTRA PULA Vergerijeva 6, 52100 PULA OIB 46830600751	VRSTA PROJEKTA: PROMETNI PROJEKT	SADRŽAJ: SITUACIJA PRIVREMENE REGULACIJE PROMETA - FAZA 2	
	DIREKTOR: Luka Pavlović, mag.ing.aedif.	FAZA PROJEKTA: REGULACIJA PROMETA	DATUM: 12/2022	
		BR. 89/2022	MJ. 1:500	LIST BR 2


-  ZAHVAT IZVOĐENJA RADOVA
-  PVC ZAŠTITNA TRAKA UPOZORENJA I ZAŠTITNA OGRADA
-  POSTOJEĆI PROMETNI ZNAKOVI REGULACIJE PROMETA
-  PROMETNI ZNAKOVI PRIVREMENE REGULACIJE PROMETA
-  POSTOJEĆI PROMETNI ZNAKOVI KOJI SE PRIVREMENO UKIDAJU



*NAPOMENA: RAZMAK ZNAKOVA PRIVREMENE REGULACIJE NIJE NACRTAN U MJERILU. ZNAKOVE JE POTREBNO POSTAVITI NA RAZMAKU MIN 25 m ILI ONU UDALJENOST KOJA JE NAZNAČENA NA ZNAKU ODNOSNO NA UDALJENOST OD PREPREKE KOJA JE NAZNAČENA U NACRTU!

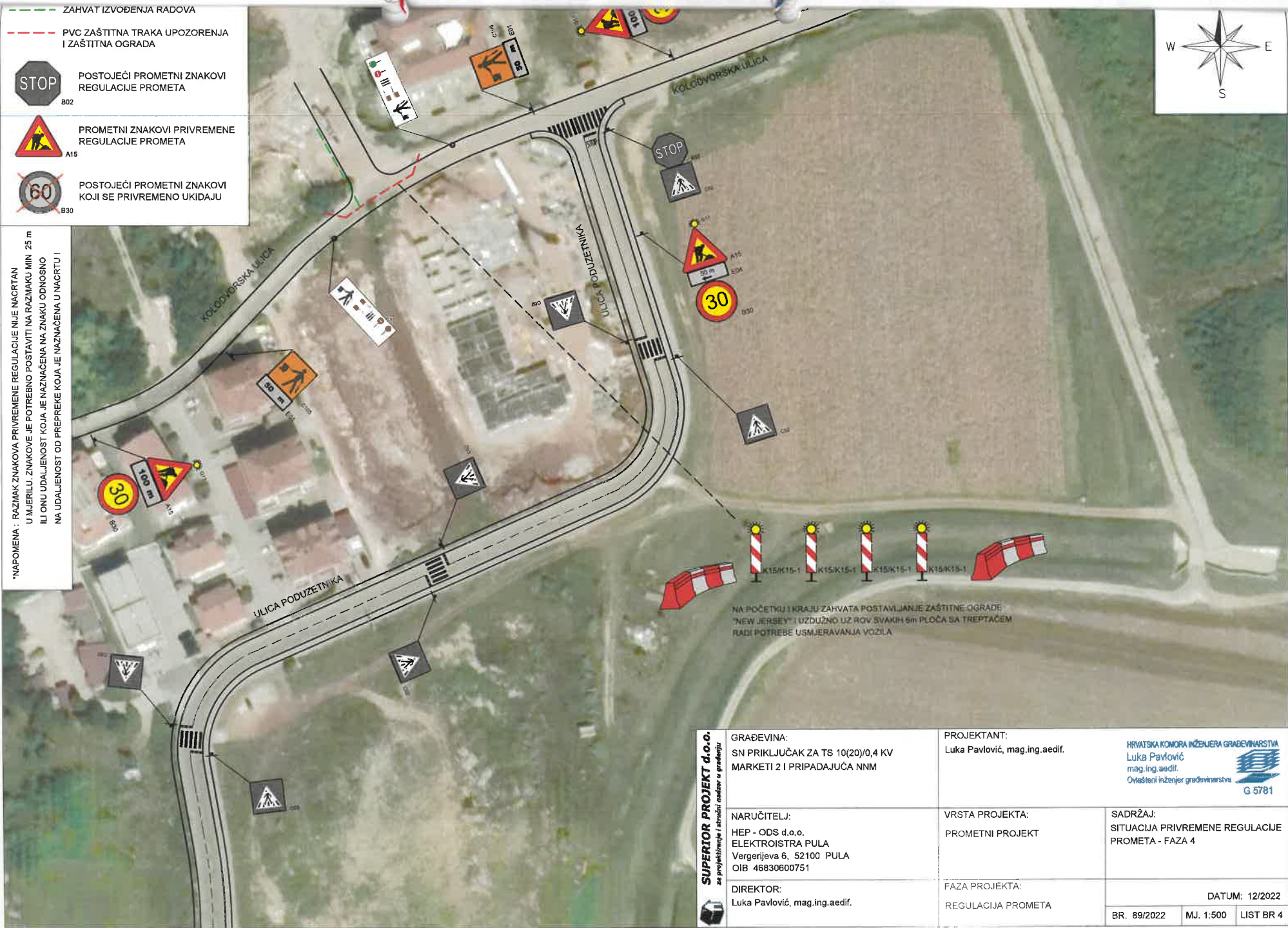
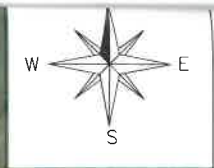


NA POČETKU I KRAJU ZAHVATA POSTAVLJANJE ZAŠTITNE OGRADE "NEW JERSEY" I UZDUŽNO UZ ROV SVAKIH 6m PLOČA SA TREPTAČEM RADI POTREBE USMJERAVANJA VOZILA


SUPERIOR PROJEKT d.o.o. <small>Za projektiranje i tehnički nadzor u građevinarstvu</small>	GRAĐEVINA: SN PRIKLJUČAK ZA TS 10(20)/0,4 KV MARKETI 2 I PRIPADAJUĆA NNM	PROJEKTANT: Luka Pavlović, mag.ing.aedif.	HRVATSKA KOMORA INŽENJERA GRAĐEVINARSTVA Luka Pavlović mag.ing.aedif. Ovlašteni inženjer građevinarstva  G 5781	
	NARUČITELJ: HEP - ODS d.o.o. ELEKTROISTRA PULA Vergerjeva 6, 52100 PULA OIB 46830600751	VRSTA PROJEKTA: PROMETNI PROJEKT		SADRŽAJ: SITUACIJA PRIVREMENE REGULACIJE PROMETA - FAZA 3
DIREKTOR: Luka Pavlović, mag.ing.aedif.	FAZA PROJEKTA: REGULACIJA PROMETA	DATUM: 12/2022		
		BR. 89/2022	MJ. 1:500	LIST BR 3

-  ZAHVAT IZVOĐENJA RADOVA
-  PVC ZAŠTITNA TRAKA UPOZORENJA I ZAŠTITNA OGRADA
-  POSTOJEĆI PROMETNI ZNAKOVI REGULACIJE PROMETA
-  PROMETNI ZNAKOVI PRIVREMENE REGULACIJE PROMETA
-  POSTOJEĆI PROMETNI ZNAKOVI KOJI SE PRIVREMENO UKIDAJU

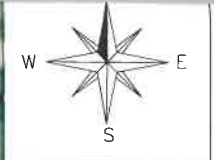
*NAPOMENA : RAZLIK ZNAKOVA PRIVREMENE REGULACIJE NIJE NAČRTAN U MJERILU. ZNAKOVE JE POTREBNO POSTAVITI NA RAZMAKU MIN 25 m ILI ONU UDALJENOST KOJA JE NAZNAČENA NA ZNAKU ODNOSNO NA UDALJENOST OD PREPREKE KOJA JE NAZNAČENA U NAČRTU I



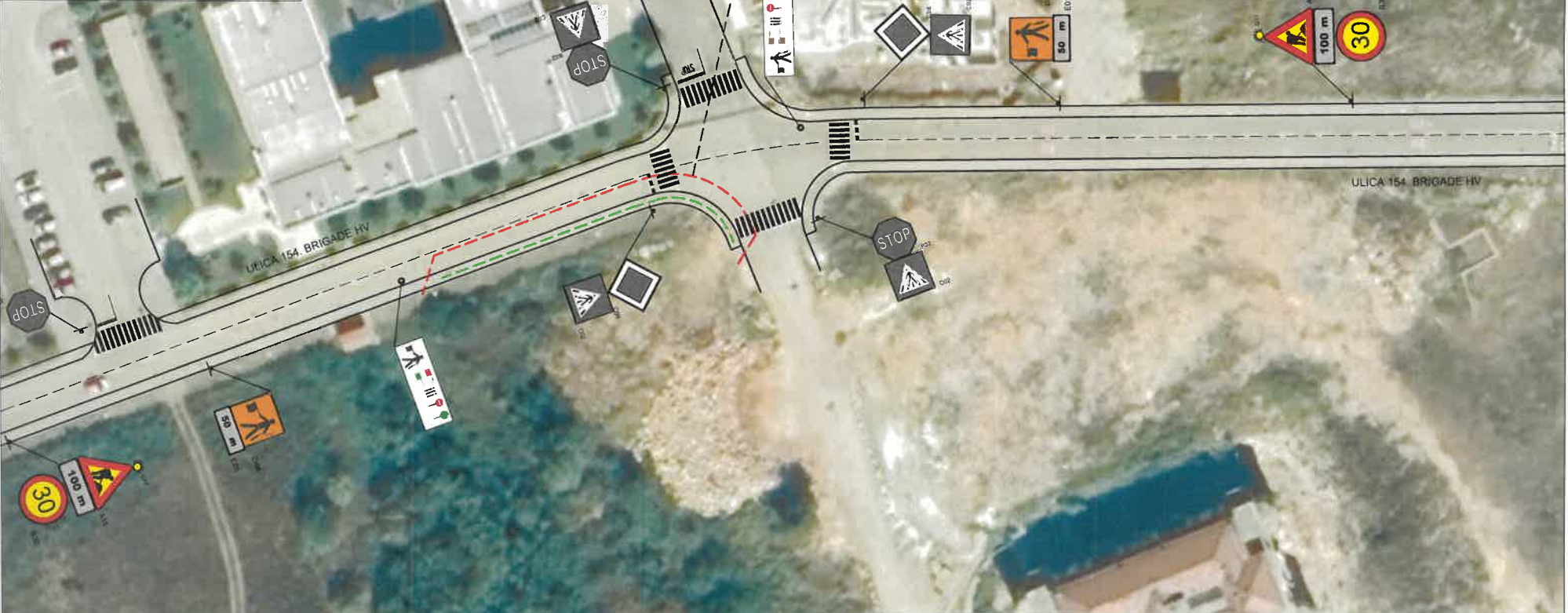
NA POČETKU I KRAJU ZAHVATA POSTAVLJANJE ZAŠTITNE OGRADE "NEW JERSEY" I UZDUŽNO UZ ROV SVAKIH 5m PLOČA SA TREPTAČEM RADI POTREBE USMJERAVANJA VOZILA

SUPERIOR PROJEKT d.o.o. za projektiranje i tehnički nadzor u gradnji	GRAĐEVINA: SN PRIKLJUČAK ZA TS 10(20)/0,4 KV MARKETI 2 I PRIPADAJUĆA NNM	PROJEKTANT: Luka Pavlović, mag.ing.aedif.	HRVATSKA KOMORA INŽENJERA GRAĐEVINARSTVA Luka Pavlović mag.ing.aedif. Ovlašteni inženjer građevinarstva  G 5781	
	NARUČITELJ: HEP - ODS d.o.o. ELEKTROJSTRA PULA Vergerjeva 6, 52100 PULA OIB 46830600751	VRSTA PROJEKTA: PROMETNI PROJEKT	SADRŽAJ: SITUACIJA PRIVREMENE REGULACIJE PROMETA - FAZA 4	
DIREKTOR: Luka Pavlović, mag.ing.aedif.	FAZA PROJEKTA: REGULACIJA PROMETA	DATUM: 12/2022		
		BR. 89/2022	MJ. 1:500	LIST BR 4


-  ZAHVAT IZVOĐENJA RADOVA
-  PVC ZAŠTITNA TRAKA UPOZORENJA I ZAŠTITNA OGRADA
-  POSTOJEĆI PROMETNI ZNAKOVI REGULACIJE PROMETA
B02
-  PROMETNI ZNAKOVI PRIVREMENE REGULACIJE PROMETA
A15
-  POSTOJEĆI PROMETNI ZNAKOVI KOJI SE PRIVREMENO UKIDAJU
B30



NA POČETKU I KRAJU ZAHVATA POSTAVLJANJE ZAŠTITNE OGRADE "NEW JERSEY" I UZDUGUŠNO UZ ROV SVAKIH 6m PLOČA SA TREPTAČEM RADI POTREBE USMJE RAVANJA VOZILA



*NAPOMENA : RAZMAK ZNAKOVA PRIVREMENE REGULACIJE NIJE NACRTAN U MJERILU. ZNAKOVE JE POTREBNO POSTAVITI NA RAZMAKU MIN 25 m ILI ONU UDALJENOST KOJA JE NAZNAČENA NA ZNAKU ODNOSNO NA UDALJENOST OD PREPREKE KOJA JE NAZNAČENA U NACRTU !

SUPERIOR PROJEKT d.o.o. za projektiranje i stručni nadzor u građevinarstvu	GRADEVINA: SN PRIKLJUČAK ZA TS 10(20)/0,4 KV MARKETI 2 I PRIPADAJUĆA NNM	PROJEKTANT: Luka Pavlović, mag.ing.aedif.	HRVATSKA KOMORA INŽENJERA GRAĐEVINARSTVA Luka Pavlović inženjer mag.ing.aedif. Ovlašteni inženjer građevinarstva  G 5781	
	NARUČITELJ: HEP - ODS d.o.o. ELEKTROISTRA PULA Vergenjeva 6, 52100 PULA OIB 46830600751	VRSTA PROJEKTA: PROMETNI PROJEKT	SADRŽAJ: SITUACIJA PRIVREMENE REGULACIJE PROMETA - FAZA 5	
	DIREKTOR: Luka Pavlović, mag.ing.aedif.	FAZA PROJEKTA: REGULACIJA PROMETA	DATUM: 12/2022	
		BR. 89/2022	MJ. 1:500	LIST BR 5